

Fritidshus Strömstad

Arkitekt: Landström Arkitekter AB

Fritidshusen i trä har genom åren blivit många. Anders Landström har utvecklat en egen grammatik där träets egenskaper kommer till uttryck i genomarbetade detaljer. Detta skärgårdshus ligger granne med ett av Landströms allra första hus, byggt för tjugofem år sedan.

Arkitekten beskriver: Huvudbyggnaden har ersatt ett tidigare befintligt hus och skapar tillsammans med ett gästhus samt ett bod- och toalettus, förbundna med plank, tak och port, en läskyddad innergård. Gården har kontakt med havsrummet genom hur öppningar mellan huskropparna är orienterade samt en medveten transparens i byggnaderna själva. Då gården kan förslutas eller hållas öppen, beroende på väderlek, med en skjutport av glas blir den det rum kring vilket livet på ön kretsar. Huvudbyggnadens interiör består i huvudsak av ett rum till vilket några mindre är kopplade.

På avstånd från huvudbyggnaden finns fler hus som ingår i kompositionen. Platser där ön själv påtagligt givit förutsättningarna har tagits i anspråk. En sjöbod med vedeldad bastu har placerats nära bryggan – öns enda vindskyddade plats. På den andra sidan ön i ett vädermässigt exponerat läge har uppförts en ateljé mot

havet och solnedgången. Utöver dessa finns i en klippskreva nära huvudbyggnaden ett mindre hus med reningsanläggning dold av buskar.

Samtliga byggnader har stommar och ytskikt av trä. Stommen har förstärkts med stål där det av konstruktiva skäl varit nödvändigt. Yttertaken är faltak med brädor av kärnfura. Den horisontella ytterpanelen, med vår egenhändigt utvecklade profil, är av fura som bestruks med järnvitriol. Interiörens vitmålade väggpanel fortsätter ut i innergården för att hålla samman ytorna till ett intryck av att gränsen mellan ute och inne suddats ut. De likaledes vitmålade golvytorna inomhus övergår utomhus i trädäck av kärnfura i olika nivåer.

Det är byggherrens och min gemensamma dröm som här förverkligats med utgångspunkt från platsens inspiration.

ANDERS LANDSTRÖM



Situationsplanen visar huvudbyggnaden mitt på ön och sjöbod och gästhus närmare vattnet.

Till höger. Entrén till gårdsrummet som kan slutas med en skjutport.

Foto Åke E:son Lindman



SITUATIONSPLAN 1:6000



PORTRÄTTET

1. Gårdsrummet med havsutsikt genom huvudbyggnadens stora öppna rum.
2. Den vedeldade bastubyggnaden som förlagts vid öns vindsyddade brygga.

Nästa uppslag. Huvudbyggnadens allrum sett mot sydväst. Vägghöjningen utgörs av vitmålad fur, fönsterpartier av radialsågad kärnfura. Öppna spisen tegelmurad och klädd med näsingegranit.

Foto Åke E:son Lindman

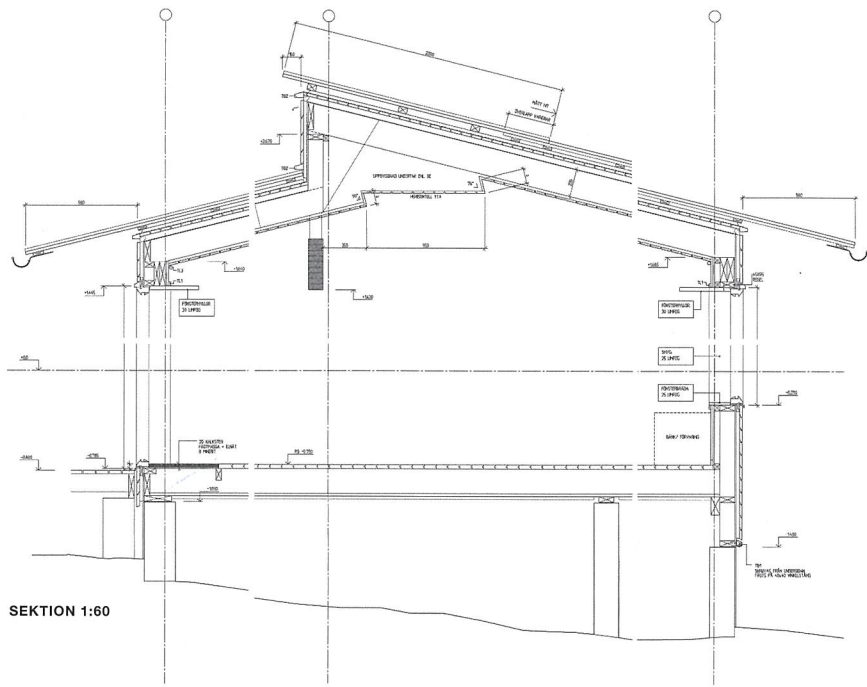
FAKTA

Adress: Strömstad kommun. **Byggnad:** Nybyggnad fritidshus: Huvudbyggnad, gästhus, tekniskt apparatshus, ateljé och bastu. **Arkitekt:** Landström Arkitekter AB genom Anders Landström (ansvarig), Jesper Gedda, Pontus Ekberg. **Inredning:** Landström Arkitekter AB genom Anders Landström, Karin Löfgren. **Byggherre:** Privat. **Konstruktör:** Tyréns Byggkonsult AB, Lund, genom Laine Montelin. **Byggtreprenör:** Johansson och Hansen Bygg AB. **Bruttoarea:** 243 kvm. **Byggnadsår:** 2000–02.

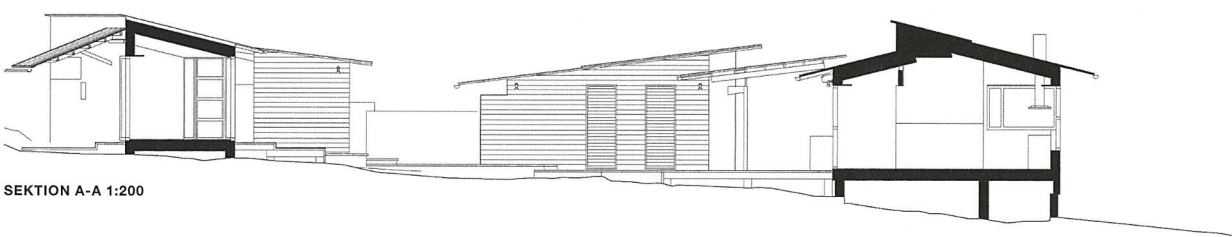


1
2

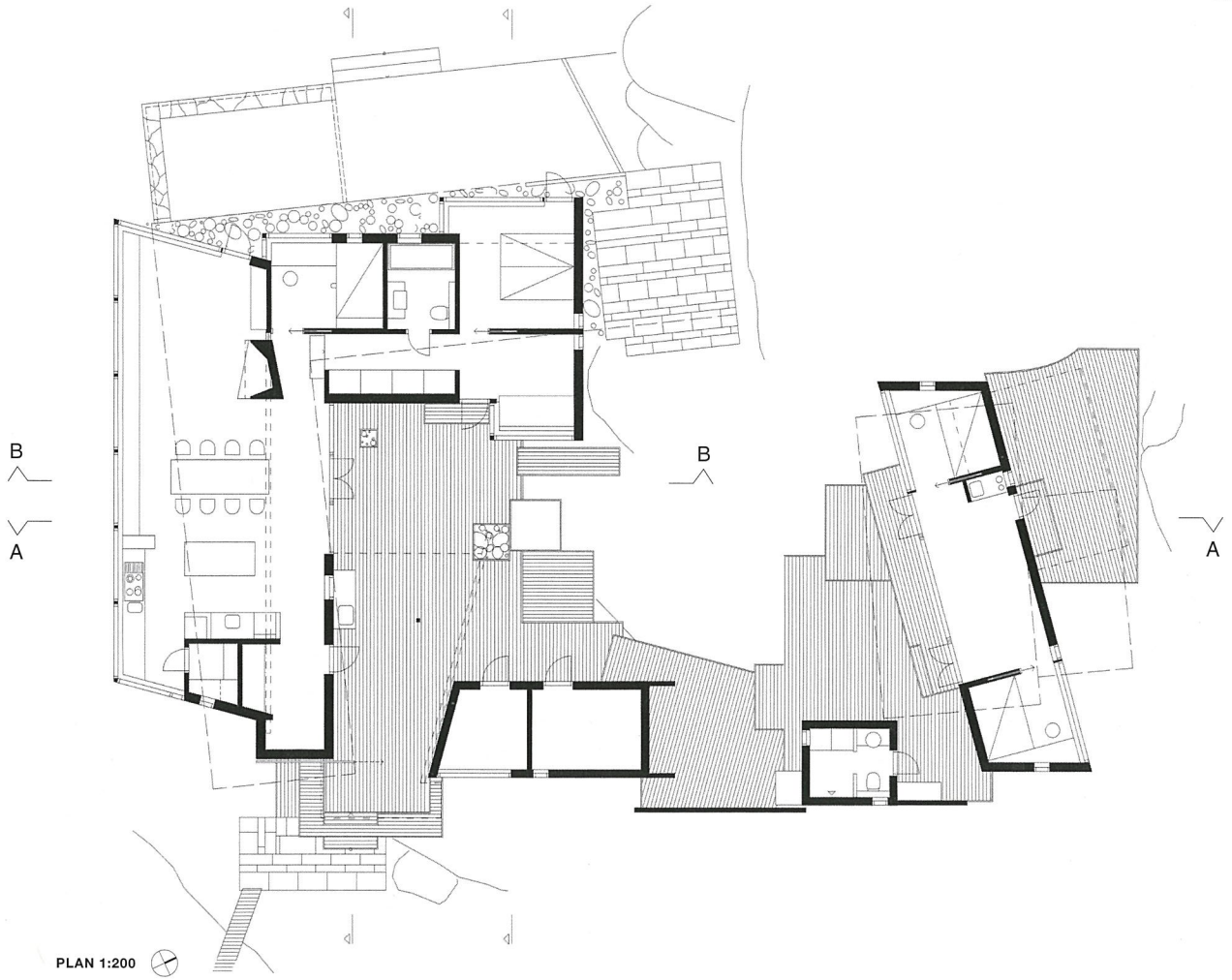




SEKTION 1:60



SEKTION A-A 1:200



PLAN 1:200





PORTRÄTTET

1. Det kompakta badrummet med Duratkar och den fönsterhylla som finns genomgående i huset.

2. Intilliggande sovrum med fönster och egen utgång till skyddad uteplats.

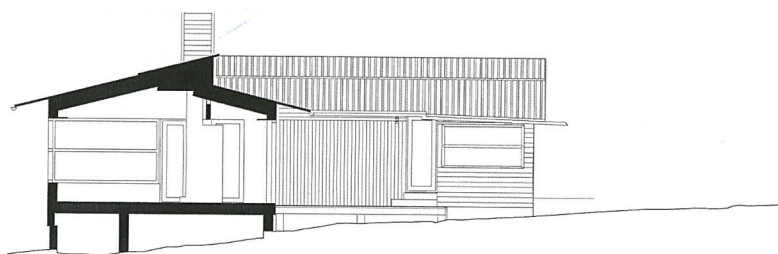
3. Gården med sina många golvnivåer och öppning mot nordväst och solnedgången.

Nästa uppslag. Anläggningen sedd från öster. Den speciellt utvecklade panelprofilen är bestyckad med järnvitriol.

Foto Åke E:son Lindman



1 2



SEKTION B-B 1:200





